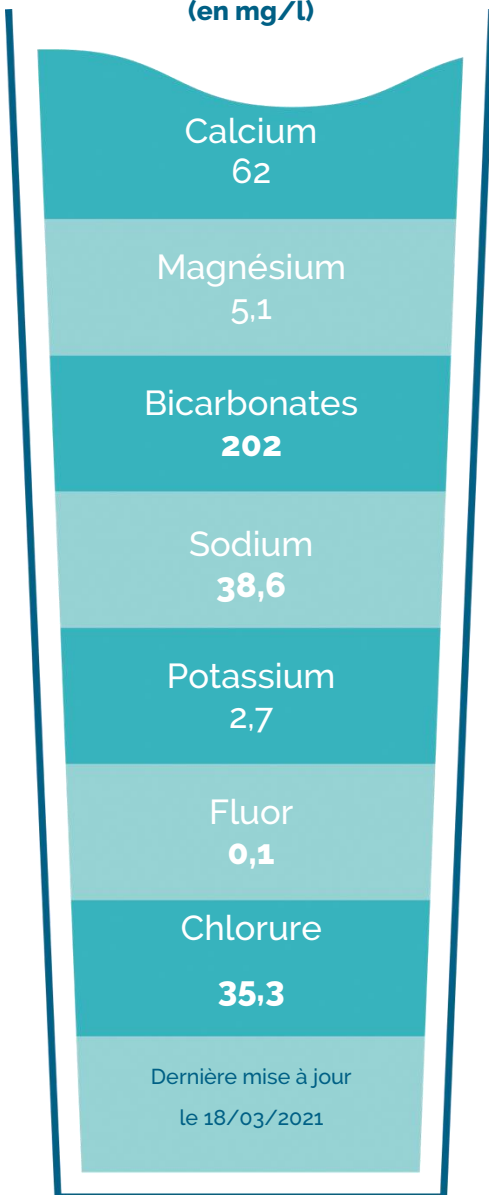


Mars 2021*

Info surveillance de la qualité de l'eau du robinet distribuée par Sénéo

LES MINÉRAUX DE VOTRE EAU (en mg/l)



Paramètres physico chimiques***

100% conforme aux limites de qualité réglementaires



Paramètres bactériologiques**

100% conforme aux limites de qualité réglementaires



Aucune trace du SRAS-CoV-2 n'a été détectée en sortie d'usine et sur le réseau à la date du 22/02/2021



5,9°C

Température moyenne de l'eau



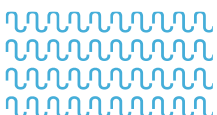
15,5° F

Dureté calcique de l'eau (dureté liée uniquement au calcium)

* Les données affichées correspondent aux analyses réalisées à la sortie du réservoir de l'usine du Mont-Valérien à Suresnes.

** micro-organismes indicateurs d'une éventuelle contamination des eaux par des bactéries pathogènes

***les 29 paramètres fixé par le Code de la Santé Publique dont turbidité, pesticides, nitrates, etc.



Pour toutes questions, le service clientèle est à votre écoute au **09 77 42 34 24** ou sur **toutsurmoneau.fr**