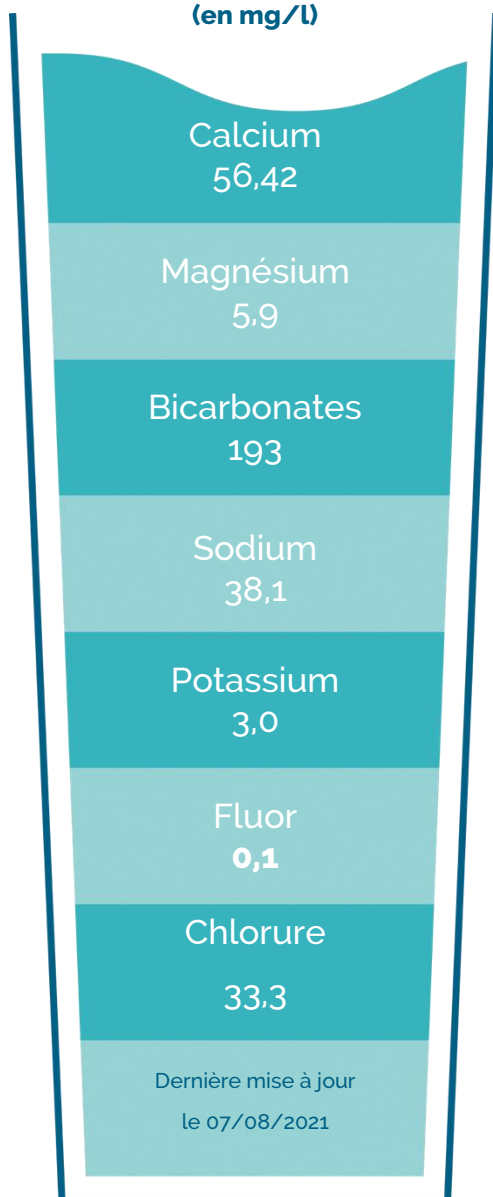


AOÛT 2021\*

# Info surveillance de la qualité de l'eau du robinet distribuée par Sénéo

## LES MINÉRAUX DE VOTRE EAU

(en mg/l)



### Paramètres physico chimiques\*\*\*

**100%** conforme aux limites de qualité réglementaires



### Paramètres bactériologiques\*\*

**100%** conforme aux limites de qualité réglementaires



**19,6°C**

Température moyenne de l'eau



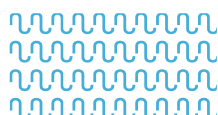
**14,1°F**

Dureté calcique de l'eau  
(dureté liée uniquement au calcium)

\* Les données affichées correspondent aux analyses réalisées à la sortie du réservoir de l'usine du Mont-Valérien à Suresnes.

\*\* micro-organismes indicateurs d'une éventuelle contamination des eaux par des bactéries pathogènes

\*\*\*les 29 paramètres fixé par le Code de la Santé Publique dont turbidité, pesticides, nitrates, etc.



Pour toutes questions, le service clientèle est à votre écoute au **09 77 42 34 24** ou sur **toutsurmoneau.fr**

**sénéo**  
Le service public de l'eau