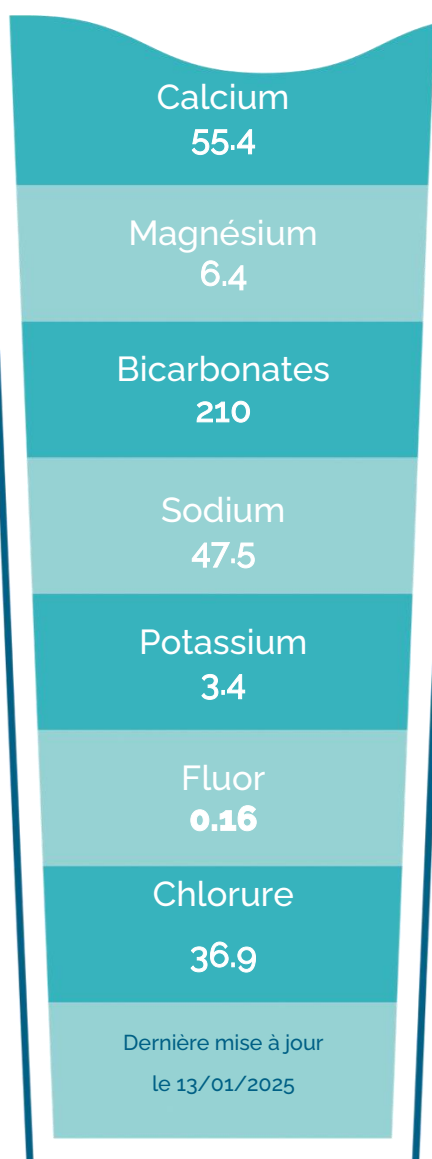


Décembre 2024*

Info surveillance de la qualité de l'eau du robinet distribuée par Sénéo

LES MINÉRAUX DE VOTRE EAU (en mg/l)



Paramètres physico chimiques***

100% conforme aux limites de qualité réglementaires



Paramètres bactériologiques**

100% conforme aux limites de qualité réglementaires



9.8°C

Température moyenne de l'eau



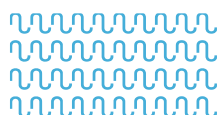
13.9°f

Dureté calcique de l'eau
(dureté liée uniquement au calcium)

*Les données affichées correspondent aux analyses réalisées à la sortie du réservoir de l'usine du Mont-Valérien à Suresnes.

** micro-organismes indicateurs d'une éventuelle contamination des eaux par des bactéries pathogènes

***les 29 paramètres fixés par le Code de la Santé Publique dont turbidité, pesticides, nitrates, etc.



Pour toutes questions, le service clientèle est à votre écoute au **09 77 42 34 24** ou sur **toutsurmoneau.fr**

sénéo
Le service public de l'eau